



# DISPO

Espace à **DISPO**sition

Espace à DISPOsition

# DISPO

## Idee und Konzept

Das DISPO basiert auf der Idee einer Zwischennutzung mit einer breiten Träger-schaft. Um die Wirkung als Inkubator für künftige Entwicklungen des Standorts und seiner Umgebung zu entfalten, ist eine enge Verknüpfung mit dem konkreten Umfeld herzustellen. Neben dem vielfältigen Raumangebot für lokale und regionale Kreativ-schaffende bildet ein attraktives Veranstaltungsangebot eine zentrale Komponente von DISPO.

Diese Fokussierung gibt dem DISPO ein einmaliges Profil als Labor- und Vernet-zungsplattform, die in der Aussenkommunikation eine klare Positionierung erlaubt. Weitere ergänzende Nutzungen, sowie die Überlagerung und Vermischung der unter-schiedlichen Kernnutzungen sind erwünscht. Als Gesamtbild wird ein lebendiger und kraftvoller Ort des interdisziplinären Austausches und der gegenseitigen Inspiration zwischen Kultur, Wirtschaft, Wissenschaft, Bildung, Innovation und Gesellschaft ge-schaffen.

Gemäss der Logik einer Zwischennutzung wird im DISPO die Eigendynamik und Eigeninitiative der verschiedenen Akteure gefördert. Neben einem soliden betriebs-wirtschaftlichen Konzept und einer professionellen Führung ist eine hohe Flexibilität des Betriebs erforderlich. Das DISPO sieht dazu ein Gerüst mit flexiblen und perma-nenten Komponenten vor. Diese werden aus einer Mischung von öffentlichen und privaten Nutzungen alterniert.

Die Umnutzung der Halle hin zu einem Ort des kreativen Schaffens und Austausches lässt sich kaum mit anderen Kulturumnutzungen vergleichen.

Das DISPO ist vollumfänglich **eigenständig**.

## Nachhaltigkeit

Im DISPO glauben wir mit Überzeugung an das System der Kreislaufwirtschaft. Fast Alles was im DISPO im Gebrauch ist, war schon mal irgendwo genutzt worden. Sei es die Toiletten, welche von der Bauteilbörse kommen oder Küchengeräte welche ihren Dienst nach einer Reparatur noch lange machen.

Wir haben ein grosses Netz an Partnern aufgebaut, welche uns immer wieder mal anrufen und Ihre fast „ausgedienten“ Dinge anbieten. Dadurch sparen wir Ressourcen und zeigen auf, dass ein Eventort nachhaltig betrieben werden kann.

## en bref

Das DISPO kann gemietet werden. Es ist multifunktional konzipiert und offen für unterschiedlichste öffentliche und/oder privaten Veranstaltungen.

Unkonventionelle, spannende kulturelle Anlässe, einzigartige Kleinkunst, exklusive literarische Lesungen, Filmvorführungen, würdige Mitarbeiteranlässe, publikumsträchtige Jubiläumsver-anstaltungen und Preisverleihungen, wirkungsvolle Corporate Events, gemütliche Familienfeste, farbige Ausstellungen, Prä-sentationen und Workshops, Tischtennisturniere, Degustatio-nen und Symposien, Podiumsgespräche, Spielplatz, Innova-tionsprojekte - wir bieten Raum à **DISPOsition**.

### Der DISPO Co-Workingspace

Arbeitsplätze über eine gewisse Zeit inmitten einer inspirieren- den Umgebung. Perfekt zur Realisationen von noch so ver-rückten Ideen und Projekten.

Die Möglichkeiten sind nicht ganz, aber beinahe **grenzenlos**.



«Wir haben in der DISPO-Halle einen gelungenen Fir-menevent durchgeführt, gerade für die Kombination von Workshops und Plenum eignet sich die grosszü-gige und unkonventionelle Halle hervorragend. Das Team hat uns perfekt und sehr unkompliziert unter-stützt und für alles eine Lösung gefunden. Im gedeck-ten Aussenbereich konnten wir den Tag mit einem selbstgewählten Catering ausklingen lassen. Ich wür-de das DISPO jederzeit weiterempfehlen.»

Diana Eggenschwiler, Bio Suisse



**KULTUR**  
**WIRTSCHAFT**  
**INNOVATION**  
**BILDUNG**  
**SOZIALES**  
**WISSENSCHAFT**  
**INTEGRATION**  
**RESPEKT**  
**PARTIZIPATION**  
**NO CONFORT**

«DISPO.SPACE ist super zentral gelegen und war aus diesem Grund unsere erste Wahl für einen Event mit rund 90 Teilnehmenden, die aus verschiedenen Regionen der Schweiz angereist sind. Die Organisatoren, das Catering und die inspirierenden Räumlichkeiten haben den Event zu einem Erfolg gemacht! Gerne wieder!»

Michael Hochstrasser – Partner – EY Assurance

### **Philosophie**

Das DISPO dient als Labor- und Vernetzungsplattform, als lebendiger und kraftvoller Ort des interdisziplinären Austausches und der gegenseitigen Inspiration und Intuition.

### **Vision**

Die Schaffung eines kreativen kraftvollen Ortes (espace) des Austausches und der gegenseitigen Inspiration zwischen Kultur, Wirtschaft, Wissenschaft, Bildung und Gesellschaft.

DISPO eine clevere Zwischennutzung der alten Metallwerkhalle in Nidau, wo sich die Menschen treffen, die etwas machen wollen.

### **Mission**

Raum à DISPOsition zu bieten in einer urbanen Umgebung mit unendlichem Potenzial, welche allen offen steht, Begegnungen ermöglicht, den Austausch fördert, als Plattform für Ideen und Kreativität dient, das Miteinander stärkt und als Raum für Projekte und Veranstaltungen genutzt werden kann - Getrieben vom Verein DISPO und mitgestaltet von Menschen.

### **Der Verein**

Der Verein DISPO wurde am 28. Mai 2018 von Beat Cattaruzza, Dietmar Faes, Martin Glauser und Laurence Kauter gegründet. Seither führen Beat Cattaruzza und Laurence Kauter nebst ihren selbstständigen Tätigkeiten als Gestalter und Kommunikatorin ehrenamtlich den Betrieb des DISPO. Ab 2022 hat Timon Bucher das Präsidium übernommen.

### **Statuten**

#### **Art. 2 Zweck**

Der Verein **DISPO** hat den Zweck der Förderung von Kultur und Bildung, Innovation und Forschung, Kreativität und Ideenrealisierung, mittels der alten Halle an der Dr. Schneiderstrasse 3 zu fördern und öffentlich zu machen. Zudem mietbare Flächen anzubieten und den Betrieb der Halle zu leiten.

- a) **Plattform, Betrieb und Raum für Projekt und Ideen Dritter**
- b) **Förderung sozio- und kultureller Anlässe oder Projekte**
- c) **Netzwerk zwischen Wirtschaft und gesellschaftskultureller Entwicklung der Region**
- d) **Förderung von Bildungsprojekten**

Der Verein kann weitere Aufgaben mit ähnlichem Zweckübernehmen. Der Verein ist politisch und konfessionell unabhängig.





# MANIFEST

„Das Mögliche ist ungeheuer“, zitierte **Friedrich Dürrenmatt** mal unlängst in einer seiner Überlegungen. Im Wissen, dass der Mensch sich Gedanken über seine Um- und Mitwelt macht, ist ein durchaus humanistischer Zug, aber das heute eine ständige, unaussprechliche Angst herrscht, etwas zu wagen, etwas neu zu denken und danach zu handeln, zu scheitern ohne gleich als Verlierer oder Versager da zu stehen, durchaus LEGITIM. Doch wo führt diese Lethargie hin.

In einer Zeit wo Freiräume immer rarer werden, wo Regelungen indoktriniert werden die das Mögliche im Keim ersticken, fantasievoller Pragmatismus als Denkkonstrukt nur noch eine kleine Gruppe von Menschen wirklich Leben. Bildung, Kreativität, Innovationen und Arbeiten nur noch unter dem Gesichtspunkt einer Wirtschaftsordnung und Wirtschaftsdiktatur gedacht wird, welche auf den endlosen Konsum und Rendite basiert. Genau da setzt das DISPO an. Freiraum zum gestalten, demokratisch ein gemeinsamen Anliegen durchsetzen, Platz zu haben um etwas sinnstiftenden ZU MACHEN, „do it“, für sich und für die unmittelbare Um- und Mitwelt. Unmittelbar, hier und jetzt, Dazwischen, ohne Schiss zu scheitern, einfach machen! Mit der Tatsache dass unseres Handeln in unserer Verantwortung liegt.

Das Dispo ist ein Forschungsprojekt, eine temporäre Entdeckungsreise mit immer wieder neuen Erkenntnissen und Ereignissen, ein Pilot für die Nutzung von Zwischenräumen, zugetragen von Aussen und Innen. Ein ehemaliger Phantomraum wo die Menschen vorbeigingen und nicht wussten was solche inspirierende Räume für Potenzial entwickeln und bieten können. Diese Räume fordern heraus, so dass man aus der Komfortzone raus muss um etwas wirklich neu zu gestalten.

Jeder Mensch hat seine eigene Kreativität, seine Träume, seine Philosophie und seinen kulturellen Hintergrund. Heute werden leider viele dieser menschlichen Tugenden durch den Leistungsdruck und die Rahmenbedingungen der Gesellschaft bei der Geburt erstickt. Man sagt/schreibt allgemein: „Panic is not the Solution“ - ich wollte das mit „Panic is the Solution“ in Frage stellen. Denn es kann sein - mindestens bin ich überzeugt davon, dass man in absoluten Extremsituationen (zum Beispiel in der Kunst) „in Panik“ das genau „Richtige“ macht. Ich beziehe „Panik“ nicht auf „Angst“ (panische Angst usw.), sondern ich sehe Panik als ein Zustand des ‚Ausser-Sich-Seins‘. **Thomas Hirschhorn 2019**

Die Menschen fragen sich heute mehr denn je, wo gehen wir hin? Die Junge Generation zeigt uns aber klar auf, was sie wollen. Eine Welt mit der man Sorge tragen muss. Die Forderungen sind klar und ohne Freiräume jenseits von Dogmen können wir nicht Neudenken und Handeln.

Genau diese Freiräume braucht es. Für das steht das DISPO mit seinem Manifest und seiner Um- und Mitwelt. Unmittelbar, pragmatisch, improvisationsfreudig und neugierig. „Es gibt in jedem Menschen ein Kreativitätspotenzial!“ sagte **Joseph Beuys**. Dass finden wir im DISPO auch und laden Alle ein sich der Massenkultur und Mainstream zu verabschieden.

Das DISPO ist Freiraum zum Handeln und zur schöpferischen Tätigkeit, hier und jetzt, regional **und weiter und weiter und weiter...**





Die Stimmung an unserer Tagung war kooperativ, wohlwollend und kreativ. Dies dank diesem wundervollen Ort. Uns wurden vor und während dem Event nicht nur alle Wünsche erfüllt, sondern wir erhielten auch noch neue Ideen und konnten so ein unvergessliches Highlight für uns und unsere Gäste schaffen.

Carol Schafroth, Geschäftsführerin, Stiftung Dialog – Campus für Demokratie

### **Das DISPO-Prinzip oder einfach eine Philosophie**

Das Dispo steht ebenfalls für die persönliche Entwicklung jedes Einzelnen. Aus dieser Grundhaltung entstand das Prinzip DISPO. Zwischennutzungen sind ja für die Entfaltung gedacht. Nur braucht es da auch mal Disziplin und Durchhaltevermögen. Darum haben wir das Prinzip D.I.S.P.O. mal so aufskizziert auf was es ankommt um sich zu entfalten. Und das mit Zitaten...

**„Die Zeit verwandelt uns nicht, sie entfaltet uns nur.“**

Max Frisch

### **D isposition (Veranlagung) = Erkenne deine DNA Sinne deines Potenzial**

Wir müssen Ausdauer und vor allem Vertrauen in uns selbst haben. Wir müssen glauben, dass wir begabt sind und dass wir etwas erreichen können.

Marie Curie (Physikerin und Chemikerin)

### **I ntuition (Instinkt) = Handle nach deinem Bauchgefühl**

Intuition ist alles was zählt.

Albert Einstein

### **S trategie (Plan) = Mache dir einen Plan**

Eine Strategie, die man nicht umsetzt, ist der langsamste Weg zum Sieg. Eine Umsetzung ohne überhaupt einen Plan zu besitzen, bedeutet von vornherein die Niederlage.

Sun Tzu war ein chinesischer General und Philosoph

### **P lace (Ort) = „Platz haben zum Praktizieren, Potenzial ausschöpfen...“**

Habe keine Angst vor harter Arbeit. Etwas Wertvolles wird dir nicht zufliegen. Lass dich nicht von anderen entmutigen oder dir sagen, dass du es nicht tun kannst.

Gertrude Belle Elion (Biochemikerin und Pharmakologin)

### **O rganisation (Elastizität) = Organisation ist die halbe Miete**

Welche feine Elastizität hat der Faden einer Spinne, einer Seidenraupe! Und die Künstlerin zog ihn aus sich selbst, zum offenbaren Erweise, daß sie selbst ganz Elastizität und Reiz, also auch in ihren Trieben und Kunstwerken eine wahre Künstlerin sei, eine in dieser Organisation wirkende kleine Weltseele.

Johann Gottfried von Herder (1744 - 1803), deutscher Kulturphilosoph, Theologe, Ästhetiker, Dichter und Übersetzer

## Betrieb und Infrastruktur

### 1. Veranstaltungsräume

Die Veranstaltungsräume sind der zentrale und öffentlichkeitswirksame Bestandteil des DISPO. In einem Wechsel von Eigenveranstaltungen und externen Vermietungen wird hier eine Plattform des kulturellen und gesellschaftlichen Austauschs entstehen. Diese Aktivitäten verleihen dem DISPO eine einzigartige Kontur und machen die Umnutzung für die Öffentlichkeit greifbar.

Als Wissenspool will das DISPO gesellschaftliche, wissenschaftliche und soziale Themen aufgreifen und präsentieren. Öffentliche Vorlesungen und Kurse, Vortragsreihen, Projekt- und Produktpräsentationen und Ausstellungen sollen den Stand der aktuellen Forschung (Campus, Innovationspark) und vor allem den Stand des Potenzial des Expo-02-Geländes dokumentieren. Für diese Inhalte ist eine Zusammenarbeit mit den Institutionen (Städte Nidau und Biel, Fachhochschulen „Campusprojekt“, Innovationspark, Kulturvereine, Gewerbe, Privatpersonen, etc.) eine wichtige Voraussetzung.

### 2. Co/operation Workingspaces

Unter multifunktionalen Workingspaces versteht man eine Arbeitsform, die den Ideenaustausch und Arbeiten zwischen unterschiedlichsten Personen und Vorhaben wesentlich vereinfacht. Diese Form des Arbeitens etabliert sich mehr und mehr bei anderen wissensintensiven Tätigkeitsfeldern. Co-Working stellt permanente und temporäre Arbeitsplätze und einen Teil der Infrastruktur zur Verfügung. Darüber hinaus ermöglicht Co-Working einen einfachen und unkomplizierten Zugang zu einem «kreativen Netzwerk». Dies wiederum vereinfacht das Entwickeln von innovativen Ideen. Die Co-Workingspaces und Ateliers bilden neben anderen Veranstaltungsräumen einen Grundpfeiler für den kreativen, kulturellen und wirtschaftlichen Austausch.

### 3. Innovationsprojekte

**Seit 2022 haben wir im Dispo ein Forschungsprojekt (Swissinnovation) zusammen mit der BFH (Holzfachschule) und privaten Partnern.**

Das Bauen im Bestand und die Umnutzung von Gebäuden und Brachen haben grosse **soziale Bedeutung** in unserer Gesellschaft. Die Zeit zwischen Leerstand und neuer Nutzung kann durch temporäre Nutzung für wechselnde Aktivitäten genutzt werden. Aus einem ungenutzt vorliegenden Potenzial entstehen bezahlbare Arbeits-, und Ausstellungsräume oder sonstige Kreativ- und Lebensräume, wo Akteure innovative und dynamische Projekte entwickeln und der Baute eine längerfristige Identität verschaffen.

Die Rahmenbedingungen für eine erfolgreiche temporäre Nutzung solcher Bauten und Brachen sind bisher noch nicht definiert und die Projektentwicklung pro Projekt erfordert viele Ressourcen. Durch die Entwicklung eines systematischen Prozesses (oder Tools) und Methodenrepertoires sollen mit dem vorliegenden Projekt wesentliche Zeit- und Ressourceneinsparungen erzielt und verschiedene Akteure schneller in den Entwicklungsprozess eingebunden werden. Ein neuer modularer «Baukasten» mit wiederverwendbaren Elementen für die einfachen Raummodule und Innenausbauten optimiert die Planungsressourcen und führt zu einer **schnelleren, kostengünstigeren temporären Nutzung**. Die potenziellen Kunden sind einerseits die Besitzer, Betreiber und zukünftigen Nutzer als auch Holzbau Unternehmen und deren Zulieferer.



## Organisation Verein

### 1. Strategie (Vorstand)

- Leitbild / Vision
- Werte (Statuten)
- Botschaft
- Netzwerke

### 2. Administration und Organisation (Vorstand)

- Programm/Nutzungen/Termine/Belegungen
- Kontaktpflege zu Vereinen/Firmen /Veranstaltern/Kulturorganisationen
- Jahresplanung
- Finanzen und Verträge (Mietkonditionen)
- Personelles
- Mitgliederbewirtschaftung
- Organisation von Eigenanlässen

### 3. Marketing und Kommunikation (Laurence Kauter)

- Interne und externe Kommunikation
- Sponsoring
- Medienarbeit

### 4. Betriebliches (Laurence Kauter und Timon Bucher)

- Vermietung der Räume
- Regelwerk (Spielregeln)
- Betreuung von Veranstaltungen
- Inventierung
- Reinigung
- Unterhalt Geräte und Infrastruktur
- Gewährleistung Sicherheit
- Betrieb co-workingspace
- Sicherheit
- Administration

### 5. Gastro (Bistro Dispo)

- Eigenes Gastrokonzept
- Verantwortlich seit 2022, Beat Cattaruzza (Gastropatent)

### Vorstand

Timon Bucher, Präsident  
Laurence Kauter, Vizepräsidentin (Geschäftsleitung)  
Silvia Steidle (Foundrising und Kultur)  
Beat Cattaruzza, Beirat (Foundrising)





«Laurence & ihr Team sind Eventprofis mit Herzblut – eine sympathische und erfolgsversprechende Kombi an einem lebendigen Veranstaltungsort, der viele Geschichten erzählt, aber bestimmt nicht als Standardhintergrund taugt. Zum Glück!»

Yvonne Dünki & Jane Wakefield, Geschäftsstelle Forum Kultur und Ökonomie

## Partnerschaften

DISPO: Ein Begegnungs- und Experimentierort, eine Plattform wo Neues entsteht und wo sich Gleichgesinnte treffen. Die Schnittstelle zwischen Kunst und Business lässt sich neu definieren und positiv besetzen. Hier haben gegenseitige Inspiration und neue Zusammenarbeitsformen Platz. Wir können und sollen lustvoll viele Fehler machen, anstatt sie mit Planung zu vermeiden. Alle reden von Innovation und Prototyping. DISPO bietet eine gute Gelegenheit, die Kontrolle über die Prozesse für einen kleinen Teil bewusst abzugeben und ein etwas anderes Vorgehen auszuprobieren.

Die Erfahrungen der letzten 4 Jahre hat gezeigt, dass diese Grundhaltung spannende und innovative Partnerschaften zulässt. Dass Partnerschaften eine ständige Reziprozität (Gegen-, Wechselseitigkeit, Wechselbezüglichkeit) sein sollte. Dadurch entsteht auch mal Reibung und Herausforderungen welche man zusammen lösen muss.

Zusammen mit unseren Partner welche auch mal zu Freunden werden entsteht dann Vieles was auf einer soliden Basis (Fundament) aufbaut.

Zudem kann es mal sein, dass Zusammenarbeit auch manchmal nicht geht. Und dann trennt man sich halt...

**Bevor du dir selbst Depression oder einen Minderwertigkeitskomplex diagnostizierst, stelle sicher, dass du nicht einfach nur von Arschlöchern umgeben bist.**

Sigmund Freud zugeschrieben, nicht belegt

## Projekt-Partner

Verein [next-generations.ch](http://next-generations.ch), Prof Olaf Holstein

BFH (Holzfachschule), Prof Christophe Sigrist

[schweiz2291.ch](http://schweiz2291.ch), Christian Häuselmann

Stiftung Schweizerische Plastikausstellung, [ess-spa.ch](http://ess-spa.ch)

[biberevents.ch](http://biberevents.ch) (Pablo Bobrik de Boldva)

## Agenturen im DISPO

[studioc2.ch](http://studioc2.ch), c2 Beat Cattaruzza GmbH

[dimmi.ch](http://dimmi.ch), Laurence Kauter

## Technik

[futuraudio.ch](http://futuraudio.ch)



Crystal Palace (Platz für 1-50 Personen)



Grosse Halle (Fest-Inszenierung)



Black Room (Platz bis 1-200 Personen)

### Spaces

Das Dispo verfügt über eine professionelle Infrastruktur mit einer Vielzahl von Möglichkeiten die Räume individuell zu gestalten und eine abgestimmte Inszenierung für die Kundschaft zu generieren.

#### Black Room

Platz bis zu 120 Personen

#### Grosse Halle

Platz bis 600 Personen

#### Aussenbereich

Platz bis 300 Personen



Dispo On Air (Filmstudio, Hybridevents)



Bistro Dispo



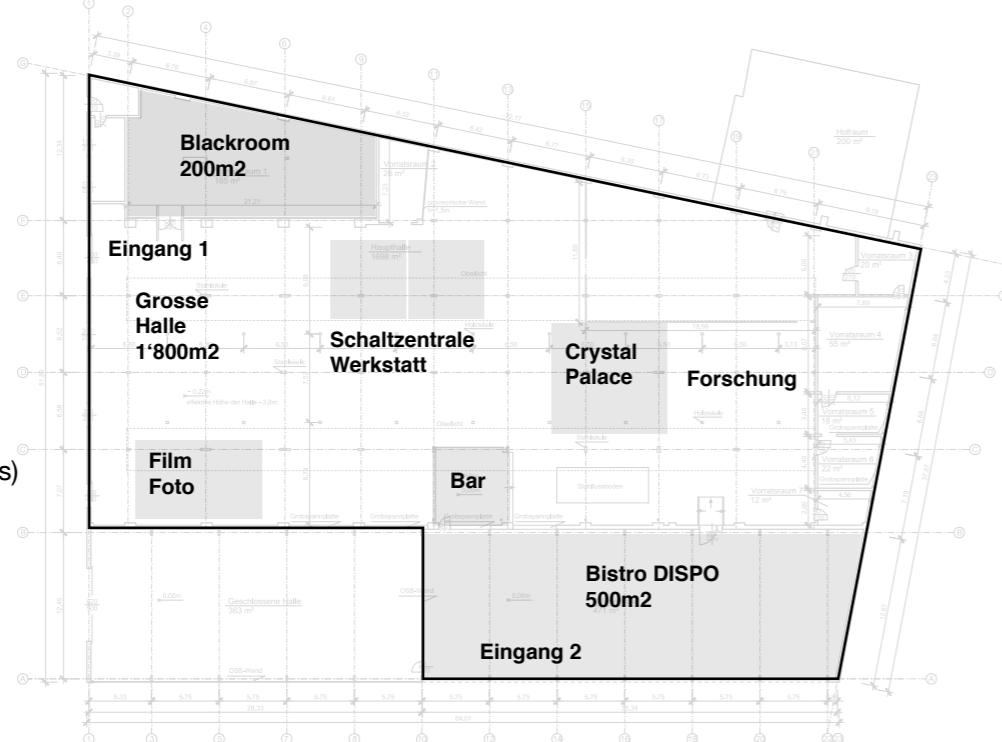
Grosse Halle (Platz bis 1-600 Personen, Filmset für GVB)



Grosse Halle (Event Campus Demokratie)

### Infrastruktur

- Beamer/Bildschirme
- Akkustanlagen
- Werkstatt
- Film und Fotostudio (Hybridevents)
- Co-Workingspaces



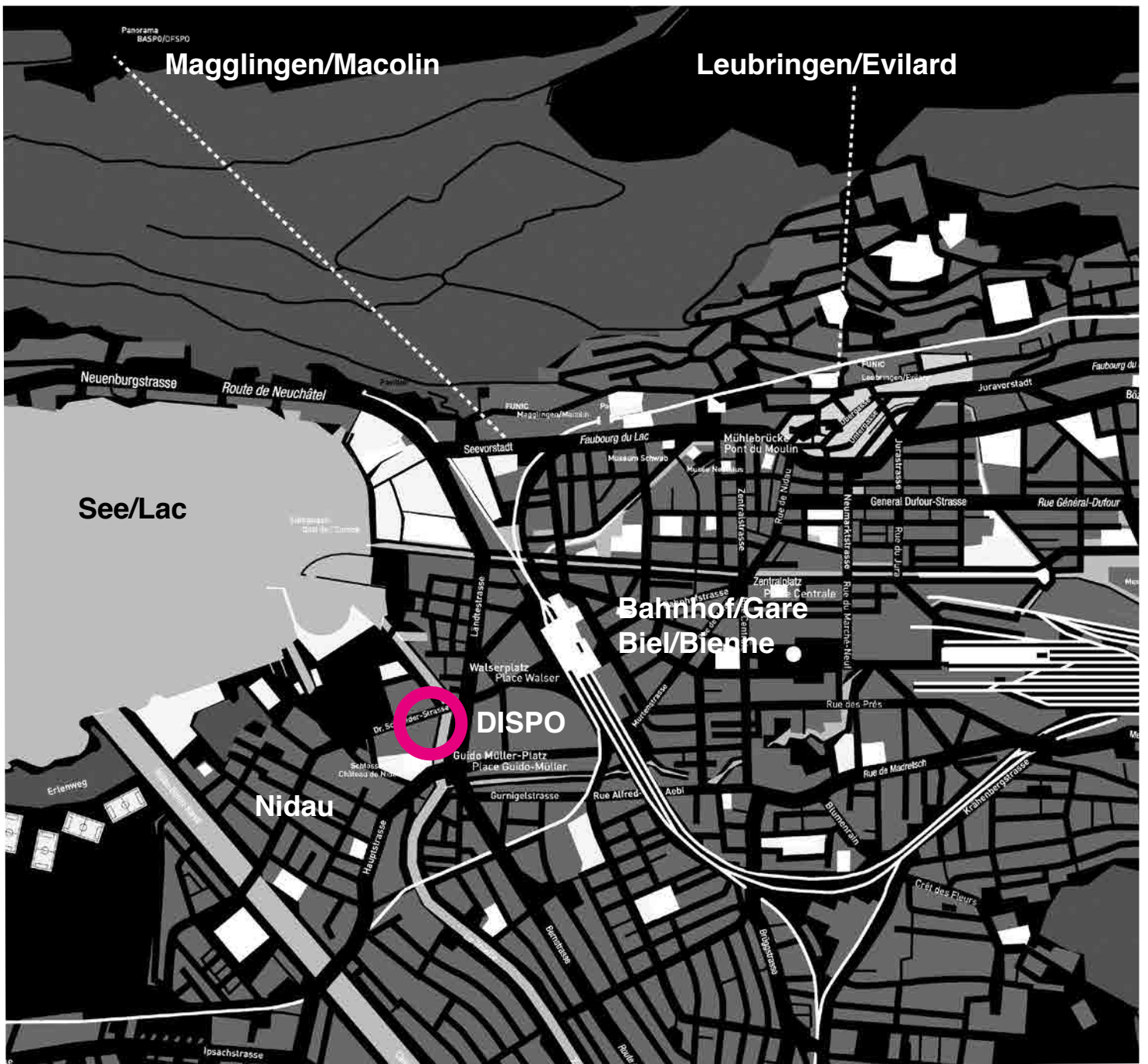
### Bistro DISPO

Das Dispo hat ein nachhaltiges Bistro. Wir versuchen so nachhaltig wie möglich mit lokalen Anbietern zu arbeiten und vermeiden Abfall und Foodwast.

Bei Events arbeiten wir mit Externen Catering und Food-Betreiberinnen.

Durch die günstige Infrastruktur können wir ebenfalls mit Foodtrucks arbeiten.





Ideen streben nach Vergegenwärtigung, nach Versinnbildlichung; ein lebhafter Gedanke will früher oder später in lebendige Wirklichkeit, in Körperlichkeit verwandelt sein. **Robert Walser**

Verein DISPO  
Dr. Schneiderstrasse 3  
2560 Nidau

[www.dispo.space](http://www.dispo.space)

Kontakt:  
Info@dispo.space  
Laurence Kauter  
076 344 07 27

# DISPO

Espace à DISPOsition

